



LAMINA
TECHNOLOGIES

DREHEN VON SUPERLEGIERUNGEN

MAGIA PRO

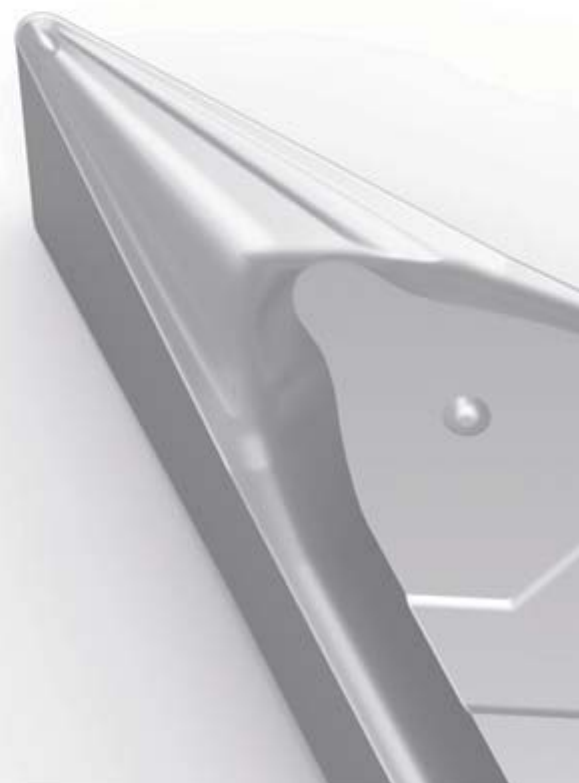


LT 1110S

STARK GENUG, UM SUPERLEGIERUNGEN ZU TROTZEN

Lamina stellt unsere neue fortschrittliche Magia Pro-Sorte vor. Sie kombiniert die optimierten positiven Drehgeometrien mit einer nanostrukturierten PVD-Beschichtung. Die Lamina LT 1110S Sorte ist stark genug, um auch die schwierigsten Superlegierungen zu bewältigen.

SUPERLEGIERUNGEN	DREH HERAUSFORDERUNGEN	LAMINA LÖSUNG
Hohe Beanspruchbarkeit bei hohen Temperaturen	Schnittkräfte bleiben hoch, anfällig für plastische Verformung	<p>Magia Pro LT 1110S</p> <p>Lamina's Lösung für die Herausforderungen beim Drehen von Superlegierungen, sie ist unsere revolutionäre neue hochverschleißfeste Sorte.</p> <p>LT 1110S kombiniert ein Ultrafeinkornsubstrat und eine nanostrukturierte PVD-Beschichtung mit positiven Geometrien, um die plastische Verformung, den Kerb- und den Kolkverschleiß, die drei häufigsten Herausforderungen bei der Bearbeitung von Superlegierungen, zu reduzieren.</p>
Schlechte Wärmeleitfähigkeit	Die Wärme wird nicht durch die Späne abgeführt, sie sinkt in die Schneidzone und verursacht Kolkverschleiß	
<p>Oberfläche wird im Drehprozess härter</p> <p>(Nach jedem Durchgang wird die bearbeitete Oberfläche aufgrund der hohen Temperatur härter)</p>	Die gehärtete Werkstückoberfläche macht Kerbverschleiß zum häufigsten Grund für ein Standzeitende	



MAGIA PRO

LT 1110S

DIE HERAUSFORDERUNGEN DES DREHENS VON SUPERLEGIERUNGEN

Superlegierungen weisen Eigenschaften auf, die sie für Anwendungen in extremen Umgebungen unentbehrlich machen. Ihre ausgezeichnete Temperatur- und Korrosionsbeständigkeit ist für den Einsatz in der Luft- und Raumfahrt, Marine, Medizin und Energieerzeugungsindustrie unerlässlich.

Die Eigenschaften, die diese wichtigen Merkmale erzeugen, sind auch diejenigen, die den Bediener Schwierigkeiten bereiten. Diese Materialien sind notorisch schwierig zu bearbeiten und sind für Schneidwerkzeuge hart.

Die gute Nachricht ist, dass Lamina Werkzeuge mit scharfen Schneidkanten, hoher Verschleißfestigkeit und reibungsarmen Beschichtungen entwickelt hat, die in der S-Materialgruppe bemerkenswert gut funktionieren, insbesondere bei Titan und INCONEL™.

LAMINA MATERIALGRUPPEN

Lamina unterteilt Superlegierungen in zwei Kategorien; Gruppe 9, einschließlich aller auf Nickel, Eisen und Kobalt basierenden Legierungen und Gruppe 10, bestehend aus Titanlegierungen.

GRUPPE 9 - NI, FE- CO basierend

Diese Gruppe von Legierungen, einschließlich INCONEL™, neigt dazu, während des Bearbeitungsprozesses zu verhärten, was Kerbverschleiß verursacht. Sie sind auch anfällig für plastische Verformung.

Laminas Nanostruktur-PVD-Beschichtung mit niedriger chemischer Affinität und geringer Reibungskoeffizient widersteht diesem Kerbverschleiß.

GRUPPE 10 TITAN

Die Neigung zur Kaltverfestigung verschlimmert den Kerbverschleiß, eine häufige Fehlerquelle bei der Bearbeitung von Titan.

Der Lamina NS Spanbrecher wurde mit scharfen Kanten und präzise positionierten Abweisern konstruiert, um Späne zu brechen und abzuleiten.

EIN DURCHBRUCH FÜR DIE BEARBEITUNG VON SUPERLEGIERUNGEN

Die erste Wahl, die spezielle Sorte für Superlegierungen.

Dank seiner Kombination aus Ultrafeinkornsubstrat und einzigartiger nanostrukturierter PVD-Beschichtung weist LT 1110S eine ausgezeichnete Verschleiß- und Temperaturbeständigkeit auf, die es Unternehmen ermöglicht, die mit der Bearbeitungsmaterialgruppe S verbundenen Herausforderungen zu meistern.

Mit Lamina's neuer Sorte erleichtert sich die Bearbeitung von Superlegierungen. Anspruchsvolle Bediener vertrauen daher Lamina beim Drehen von Superlegierungen.

INNOVATION BEIM SPANBRECHER

NS SPANBRECHER

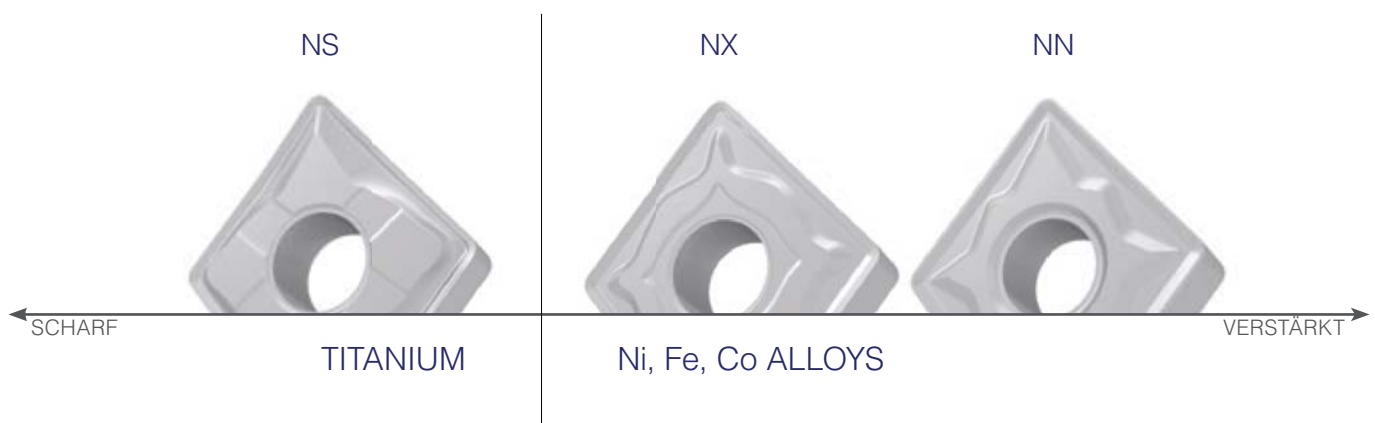
Lamina's neue NS-Spanbrecher Vorteile

- Scharfe Kanten, um selbst die schwierigsten Titanlegierungen zu trotzen
- Speziell entworfene Abweiser erleichtern den Spanfluss und verhindern die Ablagerung von Wärme in der Arbeitszone
- Sehr positive Geometrie für besseres Ergebnis

NX SPANBRECHER

Lamina's meistverkaufter Spanbrecher ist jetzt in der Magia Pro LT 1110S Sorte erhältlich

- Vollständig positiver Spanwinkel
- Präzise positionierte Abweiser
- Zugabe von Unebenheiten zur Vermeidung von Kolkverschleiß



A close-up, black and white photograph of a metal saw blade. The blade is shown in a curved, overlapping arrangement, highlighting the sharp, pointed teeth. The lighting creates strong highlights and shadows, emphasizing the metallic texture and the precision of the manufacturing. The background is dark and out of focus, making the blade the central focus.

MAGIA PRO

LT 1110S

START PRODUKTUMFANG

Schnittbedingungen und mehr Informationen über unsere Produkte finden sie unter:
www.lamina-tech.ch/produkte

BESCHREIBUNG	L	S	R	KATALOG #
NS				
CCGT 060204 NS LT 1110S	6	2.38	0.4	T0004671
CCGT 09T304 NS LT 1110S	9	3.97	0.4	T0004672
CNGG 09T304 NS LT 1110S	9	3.97	0.4	T0004581
CNGG 120404 NS LT 1110S	12	4.76	0.4	T0004579
CNGG 120408 NS LT 1110S	12	4.76	0.8	T0004580
DCGT 11T304 NS LT 1110S	11	3.97	0.4	T0004674
DNGG 110404 NS LT 1110S	11	4.76	0.4	T0004593
DNGG 110408 NS LT 1110S	11	4.76	0.8	T0004606
DNGG 150604 NS LT 1110S*	15	6.35	0.4	T0004561
DNGG 150608 NS LT 1110S*	15	6.35	0.8	T0004562
TNGG 160404 NS LT 1110S	16	4.76	0.4	T0004608
TNGG 160408 NS LT 1110S	16	4.76	0.8	T0004609
VNGG 160404 NS LT 1110S	16	4.76	0.4	T0004571
VNGG 160408 NS LT 1110S	16	4.76	0.8	T0004575
WNGG 060404 NS LT 1110S	6	4.76	0.4	T0004610
WNGG 060408 NS LT 1110S	6	4.76	0.8	T0004611
WNGG 080404 NS LT 1110S	8	4.76	0.4	T0004612
WNGG 080408 NS LT 1110S	8	4.76	0.8	T0004613
NX				
CNMG 120408 NX LT 1110S	12	4.76	0.8	T0004694
DNMG 150408 NX LT 1110S	15	4.76	0.8	T0004707
DNMG 150608 NX LT 1110S	15	6.35	0.8	T0004709
SNMG 120408 NX LT 1110S	12	4.76	0.8	T0004698
TNMG 160408 NX LT 1110S	16	4.76	0.8	T0004700
TNMG 220408 NX LT 1110S	22	4.76	0.8	T0004703
WNMG 060408 NX LT 1110S	6	4.76	0.8	T0004695
WNMG 080408 NX LT 1110S	8	4.76	0.8	T0004696
NN				
CNMG 120404 NN LT 1110S	12	4.76	0.4	T0004714
CNMG 120412 NN LT 1110S	12	4.76	1.2	T0004715
DNMG 150404 NN LT 1110S	15	4.76	0.4	T0004725
DNMG 150412 NN LT 1110S	15	4.76	1.2	T0004727
DNMG 150604 NN LT 1110S	15	6.35	0.4	T0004728
DNMG 150612 NN LT 1110S	15	6.35	1.2	T0004730
TNMG 160404 NN LT 1110S	16	4.76	0.4	T0004719
TNMG 160412 NN LT 1110S	16	4.76	1.2	T0004720
TNMG 220404 NN LT 1110S	22	4.76	0.4	T0004724
TNMG 220412 NN LT 1110S	6	4.76	1.2	T0004722
WNMG 060404 NN LT 1110S	6	4.76	0.4	T0004716
WNMG 080404 NN LT 1110S	8	4.76	0.4	T0004717
WNMG 080412 NN LT 1110S	8	4.76	1.2	T0004718

*ERHÄLTlich AB Q4 - 2018

LAMINA SORTEN

Lamina Technologies ist bestrebt, unseren Kunden die besten Produkte für ihre Bearbeitungsaufgaben zu bieten. Wir kombinieren weiterhin die besten Substrate, Beschichtungen und Geometrien für Ihre Anwendung.

Nach dem großen Erfolg unserer Magia Pro-Sorte, LT 3130, erweitert Lamina nun seine Produktlinie weiter.

MAGIA PRO

- Spezielle Sorten und ausgewählte Geometrien, die aufgrund ihrer beeindruckenden Fähigkeiten und ihrer langen Standzeit ausgewählt wurden.
- Umfangreiche F & E-Investitionen in die Entwicklung von Schneidwerkzeugen für spezifische Materialien und Anwendungen
- Magia Pro ist unsere Produktfamilie für höchste Bearbeitungsleistungen

MAGIA

- Multi-Mat™ Sorten, die bei den meisten Materialien die Mitbewerber auf dem Markt übertreffen
- Hochleistungs Multi-Mat™ Sorten für Bearbeitung auf der höchsten Leistungsebene und größte Vielseitigkeit
- Für Kunden, die vor allem bei Stopps mit kurzen Produktionslaufzeiten höchste Leistung und Flexibilität benötigen

ALPHA

- Lamina's originelle, bahnbrechende Universalsorten
- Hervorragende Leistung zu einem attraktiven Preis
- Beste Wahl für Maschinenwerkstätten mit kurzen Produktlaufzeiten

	DREHEN	FRÄSEN
PREMIUM	<p>MAGIA PRO</p> <p>LT 1110S_S LT 1120M_{M**}</p>	<p>MAGIA PRO</p> <p>LT 3130_{P M}</p>
	<p>MAGIA</p> <p>LT 1000 MULTI-MAT™</p>	<p>MAGIA</p> <p>LT 3000 MULTI-MAT™</p>
STANDARD	<p>ALPHA</p> <p>LT 10 MULTI-MAT™</p>	<p>ALPHA</p> <p>LT 30 MULTI-MAT™</p>



LAMINA
TECHNOLOGIES

HAUPTSITZ

Lamina Technologies SA Switzerland

Rue Pythagore, 2
1400 Yverdon-les-Bains
Switzerland
+41 (0)24 423 55 55
info@lamina-tech.ch
www.lamina-tech.ch

FOLGEN SIE UNS



/LaminaTechnologies



/LaminaTechnologiesHQ



/LaminaTech



/LaminaTechnologies

Stolzer Sponsor von



NIEDERLASSUNGEN

Lamina Technologies Deutschland GmbH

Athenslebener Weg 33
39418 Staßfurt
Germany
+49 (3925) 329 277
info@lamina-tech.de
www.lamina-tech.ch

Lamina Technologies (France) SA

15 Rue Bernard Palissy, Entrepot Jeantet STJ
25300 Granges Narboz
France
+33 (0)6 60 52 98 72
info@lamina-tech.fr
www.lamina-tech.ch

Lamina Technologii LLC Russia

Office 406 - Yuzhnoportovaya str. 5, bld.1
115088, Moscow
Russia
+7 499 653 93 56
info@lamina-russia.ru
www.lamina-tech.ch

Lamina Trading (Shanghai) Co.,Ltd

Room 601B, Building A, Xinyicheng, 1618 Yishan Road
200233 Shanghai
China
+86 21 6479 0515
info-cn@lamina-tech.ch
www.lamina-tech.ch

Lamina Technologies do Brasil Ltda.

Avenida Macuco, 726 Cj. 1805/1806/1807
04523-001 Moema
Sao Paulo-SP
Brazil
T. +5511 2344-7890
F. +5511 2344 7888
info@lamina-tech.ch
www.lamina-tech.ch

Lamina Teknolojileri Kesici Takimler Sanayi ve Ticaret Limited Sirketi

Kuştepe Mahallesi Mesut
Cemil Sokak 22/B - 34381 Şişli, Istanbul
Turkey
+90 212 292 09 21
info@laminateknolojileri.com.tr
www.lamina-tech.ch

Lamina Technologies Indonesia

Ruko The Podium Mataram - A 9 Jl.Mataram
Lippo Cikarang - Bekasi 17550
Indonesia
+62 (21) 2210 4851
info@lamina-tech.ch
www.lamina-tech.ch